

# Studiengang Betriebswirtschaftslehre

## Fachrichtung Sportmanagement

Wer eine erfolgreiche Karriere im Sportmanagement starten will, braucht neben Branchenkenntnissen vor allem fundiertes betriebswirtschaftliches Know-how sowie Sozial- und Methodenkompetenz. Der Studiengang "Betriebswirtschaftslehre" in der dualen Ausbildung mit Berufsakademie und Betrieb bildet dafür die ideale Grundlage: mit dem praxisbegleitenden Studienmodell (zweieinhalb Tage Praxis und mindestens zwei Tage pro Woche an der Berufsakademie) ist eine kontinuierliche Einbindung in das Unternehmen und ein Heranführen an die praktischen Aufgaben gewährleistet.

### Rahmenbedingungen

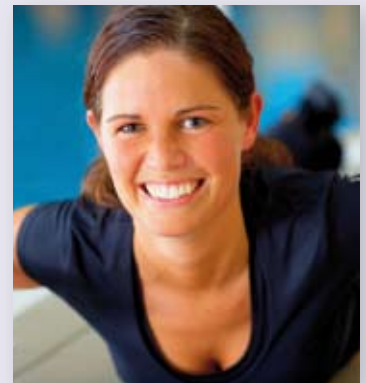
Der Arbeitsmarkt Sport und Gesundheit bietet vielfältige neue berufliche Möglichkeiten und hochspannende Aufgabenfelder. Sport, Freizeit und Fitness gehören zu den stetig wachsenden Wirtschaftsbereichen. Durch die Verknüpfung des Gesundheits- und Wellnessmarkts mit dem aktuellen Trend zur Prävention entwickelt sich dieser Wirtschaftssektor dynamisch weiter. Die immer komplexeren Strukturen im Bereich Sport und Gesundheit erfordern eine Professionalisierung des Managements. In dem praxisorientierten Studium werden Sie optimal auf die Besonderheiten der Sport- und Gesundheitsbranche vorbereitet.

### Qualifikationsziele

Der Studiengang vermittelt branchenspezifisch Managementmethoden und setzt dabei seinen Schwerpunkt auf die Bereiche Vermarktung, Controlling und Gesundheit. Die fundierte betriebswirtschaftliche und sportbezogene Qualifikation bereitet unsere Absolventen auf eine verantwortungsvolle Position in dem breiten Spektrum des Managements in der Sport- und Gesundheitsbranche vor. Durch den stetigen Austausch mit unseren Markt- und Kooperationspartnern sichern wir eine stets aktuelle und effektive Verbindung von Theorie und Praxis. Die frühzeitige aktive Anwendung des vermittelten Wissens im Tagesgeschäft macht unsere Absolventen fit für den Markt.

### Einsatzgebiete

- Sportvereine und -verbände
- Kommerzielle Freizeit- und Sportanlagen
- Wellness- und Gesundheitszentren
- Krankenkassen, Reha-Zentren, Kureinrichtungen
- Sportartikelindustrie und Sportfachhandel
- Werbe- und Eventagenturen mit dem Schwerpunkt Sport
- Öffentliche Sportverwaltung



**Studienzeit:**  
3 Jahre / 6 Semester

**Abschluss:**  
B.A. (Bachelor of Arts),  
Fachrichtung Sportmanagement

**Studienorte:**  
Darmstadt, Heidelberg,  
Erfurt, Berlin, Bochum,  
Köln, München, Hamburg

**Unterkunftsmöglichkeiten:**  
Wir sind Ihnen bei der Wohnungssuche gerne behilflich.

# Studiengang Betriebswirtschaftslehre

## Fachrichtung

## Sportmanagement

### Studienplan\*

IBA der F+U Unternehmensgruppe gGmbH, Berliner Allee 7-9, D-64295 Darmstadt  
Tel.: +49 6151 492488-0, Fax: +49 6151 8719-20, E-Mail: info@internationale-ba.com

Kooperationspartner



www.gfn.de

Modul zugehörige Lehrveranstaltung/ Unit	Sem.	Präsenz	Credits/ Modul
<b>Semester 1</b>			
<b>Modul: Einführung in die Betriebswirtschaftslehre (BWL I)</b>	<b>1</b>		<b>5</b>
Grundlagen der Betriebswirtschaftslehre	1	30	
Finanzbuchhaltung	1	30	
<b>Modul: Grundlagen der Volkswirtschaftslehre (VWL I)</b>	<b>1+2</b>		
Grundlagen der Volkswirtschaftslehre 1	1	30	
<b>Modul: Informatik</b>	<b>1+2</b>		
Informatik 1	1	30	
<b>Modul: Sportmanagement I (Einführung)</b>	<b>1</b>		<b>6</b>
Einführung in das Sportmanagement	1	30	
Organisationen und Organisation des Sports	1	30	
Einführung in die Sportwissenschaft und sportwissenschaftliche Arbeitsmethoden	1	20	
<b>Modul: Recht I</b>	<b>1+2</b>		
Grundlagen des bürgerlichen Rechts	1	30	
<b>Modul: Wirtschaftsmathematik I</b>	<b>1</b>		<b>5</b>
Wirtschaftsmathematik 1	1	40	
<b>Modul: Übergreifende Kompetenzen I</b>	<b>1+2</b>		
Preliminary English 1	1	20	
Grundlagen des wissenschaftlichen Arbeitens	1	20	
<b>Praxistransfer I</b>	<b>1</b>		<b>5</b>
<b>Summe Semester 1</b>		<b>310</b>	<b>21</b>
<b>Semester 2</b>			
<b>Modul: Betriebswirtschaftslehre II (BWL II)</b>	<b>2</b>		<b>5</b>
Grundlagen betrieblicher Entscheidungen	2	30	
Bilanzierung	2	30	
<b>Modul: Grundlagen der Volkswirtschaftslehre (VWL I)</b>	<b>1+2</b>		<b>5</b>
Grundlagen der Volkswirtschaftslehre 2	2	30	
<b>Modul: Informatik</b>	<b>1+2</b>		<b>5</b>
Informatik 2	2	30	
<b>Modul: Sportmanagement II (Grundlagen)</b>	<b>2</b>		<b>6</b>
Sportpsychologie	2	20	
Strategisches Marketing im Sport	2	30	
Analyse von Sportorganisationen und -veranstaltungen	2	30	
<b>Modul: Recht I</b>	<b>1+2</b>		<b>4</b>
Handels- und Gesellschaftsrecht	2	30	
<b>Modul: Wirtschaftsmathematik II</b>	<b>2</b>		<b>5</b>
Wirtschaftsmathematik 2	2	40	
<b>Modul: Übergreifende Kompetenzen I</b>	<b>1+2</b>		<b>4</b>
Rhetorik und Kommunikation	2	20	
Preliminary English 2	2	20	
<b>Praxistransfer (mit Kolloquium) II</b>	<b>2</b>		<b>5</b>
<b>Summe Semester 2</b>		<b>320</b>	<b>39</b>
<b>Semester 3</b>			
<b>Modul: Kosten- und Finanzmanagement</b>	<b>3</b>		<b>6</b>
Investition und Finanzierung	3	30	
Kostenrechnung	3	30	
<b>Modul: Marketing und Vertrieb</b>	<b>3</b>		<b>4</b>
Marketing und Vertrieb	3	40	
<b>Modul: Sportmanagement III (Marketing im Sport)</b>	<b>3</b>		<b>6</b>
Dienstleistungsmanagement	3	30	
Sportmarketing	3	30	
Sportsponsoring	3	20	
<b>Modul: Statistik</b>	<b>3</b>		<b>7</b>
Statistik	3	60	
<b>Modul: Volkswirtschaftslehre II (VWL II)</b>	<b>3+4</b>		
Internationale Wirtschaftspolitik	3	20	
<b>Modul: Übergreifende Kompetenzen II</b>	<b>3+4</b>		
Präsentation und Moderation	3	20	
Vantage English 1	3	20	
<b>Praxistransfer (mit Kolloquium) III</b>	<b>3</b>		<b>5</b>
<b>Summe Semester 3</b>		<b>310</b>	<b>28</b>

Modul zugehörige Lehrveranstaltung/ Unit	Sem.	Präsenz	Credits/ Modul
<b>Semester 4</b>			
<b>Modul: Corporate Management I</b>	<b>4</b>		<b>6</b>
Controlling 1	4	30	
Organisation/Unternehmensführung	4	40	
Management internationaler Unternehmungen	4	20	
<b>Modul: Sportmanagement IV (Sportvermarktung)</b>	<b>4</b>		<b>6</b>
Sportrechtevermarktung	4	30	
Sporteventmanagement	4	30	
Seminar Sportvermarktung	4	20	
<b>Modul: Volkswirtschaftslehre II (VWL II)</b>	<b>3+4</b>		<b>4</b>
Finanzwissenschaft	4	20	
<b>Modul: Übergreifende Kompetenzen II</b>	<b>3+4</b>		<b>6</b>
Vantage English 2	4	20	
<b>Modul: Assistentenarbeit</b>	<b>4</b>		<b>10</b>
<b>Summe Semester 4</b>		<b>220</b>	<b>32</b>
<b>Semester 5</b>			
<b>Modul: Corporate Management II</b>	<b>5</b>		<b>7</b>
Organisation und Personalführung	5	30	
Controlling 2 (Plankostenrechnung, sonstige Planungsverfahren)	5	30	
Unternehmensethik	5	20	
Seminar Übungsfirma	5	20	
<b>Modul: Sportmanagement V (Sportcontrolling)</b>	<b>5</b>		<b>5</b>
Sportcontrolling	5	30	
Sportanlagenmanagement	5	30	
<b>Modul: Wahlpflichtbereich</b>	<b>5</b>		<b>5</b>
<b>Modul: Recht II</b>	<b>5</b>		<b>4</b>
Lösung praktischer Rechtsprobleme	5	20	
Spezielles Sportrecht	5	20	
<b>Modul: Übergreifende Kompetenzen III</b>	<b>5+6</b>		
Interkulturelle Kompetenz	5	20	
Projektmanagement	5	20	
Higher English 1	5	20	
<b>Praxistransfer (mit Kolloquium) IV</b>	<b>5</b>		<b>5</b>
<b>Summe Semester 5</b>		<b>330</b>	<b>26</b>
<b>Semester 6</b>			
<b>Modul: Externes und internationales Rechnungswesen</b>	<b>6</b>		<b>5</b>
Externes Rechnungswesen (Konzernbilanz, internationale Rechnungslegung)	6	30	
Fallgestaltung und Fallanalyse im externen Rechnungswesen (Übung)	6	20	
<b>Modul: Sportmanagement VI</b>	<b>6</b>		<b>5</b>
Planspiel (Übungsfirma)	6	20	
Sporttourismus- u. Destinationsmanagement	6	30	
Exkursion mit Kolloquium	6	10	
<b>Modul: Wahlpflichtbereich</b>	<b>6</b>		<b>5</b>
<b>Modul: Übergreifende Kompetenzen III</b>	<b>5+6</b>		<b>7</b>
Higher English 2	6	20	
<b>Modul: Bachelorarbeit</b>	<b>6</b>		<b>12</b>
<b>Summe Semester 6</b>		<b>200</b>	<b>34</b>
<b>Summen gesamt</b>		<b>1690</b>	<b>180</b>

Je Studienjahr sind 60 Credits zu erwerben. Bei Modulen, die sich über 2 Semester erstrecken, erfolgt die Wertung und daher auch der Eintrag der zu erreichenden Credits dann erst bei Abschluss des Moduls im jeweils zweiten Semester.

#### Wahlpflichtmodule:

Sportmanagement WP I (Grundlagen von Gesundheit und Fitness)  
Sportmanagement WP II (Vertiefung Gesundheit und Fitness)  
Sportmanagement WP III (Sportmedien- und Sportagenturmanagement)  
Sportmanagement WP IV (Sportvereins- und Sportverbandsmanagement)  
Sportmanagement WP V (Sporttourismus- und Destinationsmanagement)

Aus den genannten Wahlpflichtmodulen ist jeweils eines im 5. und eines im 6. Semester zu wählen, je nach Angebot. WP II (Vertiefung Gesundheit und Fitness) kann nur belegt werden, wenn zuvor WP I (Grundlagen von Gesundheit und Fitness) gewählt wurde.