

# Studiengang Betriebswirtschaftslehre

## Event-, Messe- und Kongressmanagement

Gut ausgebildete Mitarbeiter sind einer der wichtigsten Erfolgsfaktoren für Unternehmen. Fachliche Kenntnisse, Sozialkompetenz und praktische Erfahrungen bestimmen die Qualifikation und den Einsatz im Betrieb. Der Studiengang „Betriebswirtschaftslehre“ in der dualen Ausbildung mit Berufsakademie und Betrieb bildet dafür die ideale Grundlage:

Mit dem praxisbegleitenden Studienzeitmodell (zweieinhalb Tage Praxis und mindestens zwei Tage pro Woche an der Berufsakademie) ist eine kontinuierliche Einbindung in das Unternehmen und ein Heranführen an die praktischen Aufgaben gewährleistet. Studierende werden frühzeitig aktiv ins Tagesgeschäft eingebunden.

### Rahmenbedingungen

Events, Veranstaltungen, Kongresse sind ein wesentliches Element moderner Marketingkommunikation. Neue Trends verlangen von Anbietern, Dienstleistern und Veranstaltern gleichermaßen ein hohes Maß an Flexibilität und Kompetenz in der Beratung, der Angebotsgestaltung und der Umsetzung individueller Kundenwünsche. Unsere Studierenden werden innerhalb eines komplexen und managementorientierten Fachstudiums branchenaktuell und effizient auf die Lösung dieser Aufgaben vorbereitet.

### Qualifikationsziele

Das Studienziel der Berufsakademie in 3 Jahren ist anspruchsvoll. Wir erwarten deshalb von unseren Studierenden ein überdurchschnittliches Engagement in Betrieb und Studium sowie großes Interesse an fachspezifischen Themen und wirtschaftlichen Zusammenhängen.

Folgende Studienziele stehen im Mittelpunkt:

- Vermittlung einer wissenschaftlich geprägten und zugleich praxisorientierten Qualifikation in kurzer Zeit,
- Erlangung von Methoden- und Sozialkompetenz sowohl im theoretischen Studienteil als auch durch die praktische Tätigkeit,
- frühzeitige Übernahme von Fach- und Führungsaufgaben.

### Einsatzgebiete

Die Absolventen sind in der Lage, unmittelbar nach Abschluss des Studiums anspruchsvolle

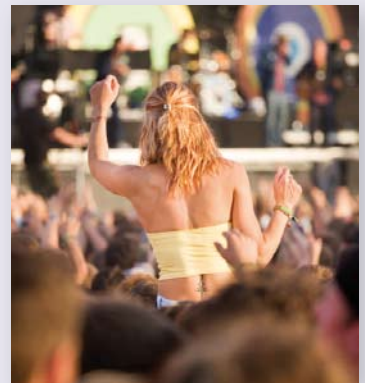
Aufgaben zu übernehmen:

- Marketing/Vertrieb
- Planung/Organisation
- Veranstaltungsmanagement
- Personalwesen
- Controlling

### Unternehmen

Ausbildungspartner des Studienganges können folgende und vergleichbare Betriebstypen sein:

- Eventagenturen und -veranstalter
- Congressveranstalter und -Center
- Erlebnisgastronomie
- große Unternehmen jeder Art mit einer Veranstaltungsabteilung
- Ferien- und Themenparks



**Studienzeit:**  
3 Jahre / 6 Semester

**Abschluss:**  
Diplom-Betriebswirt/in (BA),  
Fachrichtung Event-, Messe-  
und Kongressmanagement  
(aktuell werden alle unsere  
Abschlüsse auf „Bachelor“  
umgestellt)

**Studienorte:**  
Darmstadt, Heidelberg,  
Erfurt, Berlin, Bochum,  
Köln, München, Hamburg

**Unterkunftsmöglichkeiten:**  
Wir sind Ihnen bei der Woh-  
nungssuche gerne behilflich.

# Studiengang Betriebswirtschaftslehre Event-, Messe- und Kongressmanagement

## Studienplan\*

IBA der F+U Unternehmensgruppe gGmbH, Berliner Allee 7-9, D-64295 Darmstadt  
Tel.: +49 6151 492488-0, Fax: +49 6151 8719-20, E-Mail: info@internationale-ba.com

Kooperationspartner



www.gfn.de

Modul zugehörige Lehrveranstaltung/ Unit	Sem.	Präsenz	Credits/ Modul
<b>Semester 1</b>			
<b>Modul: Einführung in die BWL (BWL I)</b>	<b>1</b>		<b>5</b>
Grundlagen der Betriebswirtschaftslehre	1	30	
Finanzbuchhaltung	1	30	
<b>Modul: Grundlagen der VWL (VWL I)</b>	<b>1+2</b>		
Grundlagen der Volkswirtschaftslehre 1	1	30	
<b>Modul: Informatik</b>	<b>1+2</b>		
Informatik 1	1	30	
<b>Modul: Einführung Event-, Kongress- und Veranstaltungswesen</b>	<b>1</b>		<b>6</b>
Einführung Event-, Kongress- und Veranstaltungswesen	1	80	
<b>Modul: Recht</b>	<b>1+2</b>		
Grundlagen des bürgerlichen Rechts	1	30	
<b>Modul: Wirtschaftsmathematik I</b>	<b>1</b>		<b>5</b>
Wirtschaftsmathematik 1	1	40	
<b>Modul: Übergreifende Kompetenzen I</b>	<b>1+2</b>		
Preliminary English 1	1	20	
Grundlagen des wissenschaftlichen Arbeitens	1	20	
<b>Praxistransfer I</b>	<b>1</b>		<b>5</b>
<b>Summe Semester 1</b>		<b>310</b>	<b>21</b>
<b>Semester 2</b>			
<b>Modul: Betriebswirtschaftslehre (BWL II)</b>	<b>2</b>		<b>5</b>
Grundlagen betrieblicher Entscheidungen	2	30	
Bilanzierung	2	30	
<b>Modul: Grundlagen der VWL (VWL I)</b>	<b>1+2</b>		<b>5</b>
Grundlagen der Volkswirtschaftslehre 2	2	30	
<b>Modul: Informatik</b>	<b>1+2</b>		<b>5</b>
Informatik 2	2	30	
<b>Modul: Planung und Durchführung von Events, Kongressen und Veranstaltungen</b>	<b>2</b>		<b>6</b>
Vorbereitung, Planung und Durchführung von Events, Kongressen und Veranstaltungen	2	80	
<b>Modul: Recht</b>	<b>1+2</b>		<b>4</b>
Handels- und Gesellschaftsrecht	2	30	
<b>Modul: Wirtschaftsmathematik II</b>	<b>2</b>		<b>5</b>
Wirtschaftsmathematik 2	2	40	
<b>Modul: Übergreifende Kompetenzen I</b>	<b>1+2</b>		<b>4</b>
Rhetorik und Kommunikation	2	20	
Preliminary English 2	2	20	
<b>Praxistransfer (mit Kolloquium) II</b>	<b>2</b>	<b>10</b>	<b>5</b>
<b>Summe Semester 2</b>		<b>320</b>	<b>39</b>
<b>Semester 3</b>			
<b>Modul: Kosten- und Finanzmanagement</b>	<b>3</b>		<b>6</b>
Investition und Finanzierung	3	30	
Kostenrechnung	3	30	
<b>Modul: Marketing und Vertrieb</b>	<b>3</b>		<b>4</b>
Marketing und Vertrieb	3	40	
<b>Modul: Management von Events, Kongressen und Veranstaltungen</b>	<b>3</b>		<b>6</b>
Management von Events, Kongressen und Veranstaltungen	3	80	
<b>Modul: Statistik</b>	<b>3</b>		<b>7</b>
Statistik	3	60	
<b>Modul: Volkswirtschaftslehre (VWL II)</b>	<b>3+4</b>		
Internationale Wirtschaftspolitik	3	20	
<b>Modul: Übergreifende Kompetenzen II</b>	<b>3+4</b>		
Präsentation und Moderation	3	20	
Vantage English 1	3	20	
<b>Praxistransfer (mit Kolloquium) III</b>	<b>3</b>	<b>10</b>	<b>5</b>
<b>Summe Semester 3</b>		<b>310</b>	<b>28</b>

Modul zugehörige Lehrveranstaltung/ Unit	Sem.	Präsenz	Credits/ Modul
<b>Semester 4</b>			
<b>Modul: Corporate Management I</b>	<b>4</b>		<b>6</b>
Controlling 1	4	30	
Organisation/Unternehmensführung	4	40	
Management internationaler Unternehmungen	4	20	
<b>Modul: Event-, Kongress- und Veranstaltungsmarketing</b>	<b>4</b>		<b>6</b>
Event-, Kongress- und Veranstaltungsmarketing	4	80	
<b>Modul: Volkswirtschaftslehre (VWL II)</b>	<b>3+4</b>		<b>4</b>
Finanzwissenschaft	4	20	
<b>Modul: Übergreifende Kompetenzen II</b>	<b>3+4</b>		<b>6</b>
Vantage English 2	4	20	
<b>Modul: Assistentenarbeit</b>	<b>4</b>	<b>10</b>	<b>10</b>
<b>Summe Semester 4</b>		<b>220</b>	<b>32</b>
<b>Semester 5</b>			
<b>Modul: Corporate Management II</b>	<b>5</b>		<b>7</b>
Organisation und Personalführung	5	30	
Controlling 2 (Plankostenrechnung, sonstige Planungsverfahren)	5	30	
Unternehmensethik	5	20	
Seminar Übungsfirma	5	20	
<b>Modul: Technologien in der Event-, Kongress- und Veranstaltungswirtschaft</b>	<b>5</b>		<b>5</b>
Technologien in der Event-, Kongress- und Veranstaltungswirtschaft	5	60	
<b>Modul: Wahlpflichtbereich</b>	<b>5</b>	<b>60</b>	<b>5</b>
<b>Modul: Recht II</b>	<b>5</b>		<b>4</b>
Spezielles Recht in der Tourismuswirtschaft	5	20	
Lösung praktischer Rechtsprobleme	5	20	
<b>Modul: Übergreifende Kompetenzen III</b>	<b>5+6</b>		
Interkulturelle Kompetenz	5	20	
Projektmanagement	5	20	
Higher English 1	5	20	
<b>Praxistransfer (mit Kolloquium) IV</b>	<b>5</b>	<b>10</b>	<b>5</b>
<b>Summe Semester 5</b>		<b>330</b>	<b>26</b>
<b>Semester 6</b>			
<b>Modul: Externes und internationales Rechnungswesen</b>	<b>6</b>		<b>5</b>
Externes Rechnungswesen (Konzernbilanz, internationale Rechnungslegung)	6	30	
Fallgestaltung und Fallanalyse im externen Rechnungswesen (Übung)	6	20	
<b>Modul: Wahlpflichtbereich</b>	<b>6</b>	<b>60</b>	<b>5</b>
<b>Modul: Wahlpflichtbereich</b>	<b>6</b>	<b>60</b>	<b>5</b>
<b>Modul: Übergreifende Kompetenzen III</b>	<b>5+6</b>		<b>7</b>
Higher English 2	6	20	
<b>Modul: Bachelorarbeit</b>	<b>6</b>	<b>10</b>	<b>12</b>
<b>Summe Semester 6</b>		<b>200</b>	<b>34</b>
<b>Summen gesamt</b>		<b>1690</b>	<b>180</b>

#### Wahlpflichtbereich:

Hier findet eine Schwerpunktsetzung über die Wahlmöglichkeit (insgesamt 180 Stunden) aus den folgenden Veranstaltungen statt: Tagungs-, Kongress- und Messtechnik (60 Std.); Kommunikationstechnik (30 Std.); Hotel Yield Management (30 Std.); Corporate Hospitality Trends (30 Std.); Herausforderungen und Trends in der Messe- und Veranstaltungswirtschaft (30 Std.); Marktforschung, Produkt- und Sortimentspolitik (60 Std.); sowie weitere aus dem Fachbereich Hotel- und Tourismusmanagement.

Je Studienjahr sind 60 Credits zu erwerben. Bei Modulen, die sich über 2 Semester erstrecken, erfolgt die Wertung und daher auch der Eintrag der zu erreichenden Credits dann erst bei Abschluss des Moduls im jeweils zweiten Semester.